

シート型仮設間仕切り

特許番号 第4217983号

# ホコリ飛散防止シート



イネ!  
簡単施工

電動工具不要・軽作業員 2 名

イネ! × 2  
転用に最適

解体も素早く移動から接地までがスムーズ

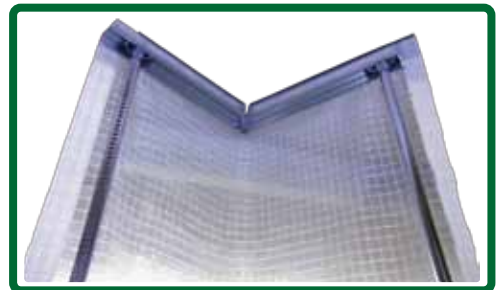
安心だね!  
防災認定シート

厚さ 0.3 mm の糸入り防災シート



チャック付シート  
扉として使用します  
サイズは1800mm、900mm

コーナータイプ 曲げ角度0~90°



ホコリ飛散防止シートによる仮囲い工法 各サイズ概要

突っ張り棒	天井高さ	シート幅・長さ・重量			
		ストレートタイプ			コーナータイプ
			チャック付	チャック付	
スチール製 2.5kg	1600mm~ 2900mm	450mm シート長 3500mm 重さ2.0kg	900mm シート長 3500mm 重さ4.0kg	1800mm シート長 3500mm 重さ8.0kg	900mm シート長 3500mm 重さ4.0kg
アルミ製 2.0kg	1950mm~ 4900mm	450mm シート長 5000mm 重さ2.4kg	900mm シート長 5000mm 重さ4.8kg	1800mm シート長 5000mm 重さ9.5kg	900mm シート長 5000mm 重さ4.8kg



**アサヒシート株式会社**

東京営業所

〒108-0074 東京都港区高輪2-14-17-904  
Tel.03-6869-0132 Fax.03-6869-9927

本社 〒542-0081 大阪府大阪市中央区南船場2-9-8  
Tel.06-6241-1011 Fax.06-6241-1022

関東営業所

〒331-0813 埼玉県さいたま市北区植竹町1-820-6  
Tel.048-782-9630 Fax.048-782-9632

# ホコリ飛散防止シート作業手順 作業人数：2名



準備段階として設置する箇所に墨出しをしておくとして正確に設置できます (絶対必要条件ではありません)



ヘッド部分をシート側に装着します



突っ張り棒を天井まで伸ばします

設置方向の注意点



※最上部での連結はマジックテープのオスが右側にあるので右方向へ設置してきます。左側へ設置すると天井部で連結できません。

1,600mm~2,900mm

組み立て手順  
(スチール製の場合)



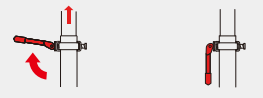
①安全ロックピンを左に押しつけてロックを解除 ②レバーを押しながら上ポールを必要なだけ伸ばす



③下ポールを右に回して増締めする ④安全ロックピンを右に押しつけてロックする

1,950mm~4,900mm

組み立て手順  
(アルミ製の場合)



①固定レバーを起こして棒を伸ばす ②固定レバーを倒して固定



③ポール下部のアジャスターを倒すと... ④ポールが少し伸びて増締め完了



横連結のマジックテープを最下部までしっかりとつけます。シートの余った部分は内側に巻くなどして養生テープ等で押さえるとより気密性が高くなります。



外側



内側